

# Hiện tượng **nhiễm lao (TB) tiềm ẩn** có khác biệt gì so với **bệnh lao**?

## Người mắc lao tiềm ẩn:

KHÔNG CÓ TRIỆU CHỨNG



KHÔNG CẢM THẤY MỆT



KHÔNG THỂ TRUYỀN MÀM BỆNH CHO NGƯỜI KHÁC



ĐIỀU TRỊ CÓ THỂ NGĂN CHẶN BỆNH PHÁT TRIỂN THÀNH LÃO



## Người bị bệnh lao:

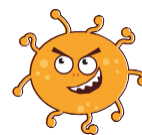
CÓ TRIỆU CHỨNG



CẢM THẤY MỆT



CÓ THỂ TRUYỀN MÀM BỆNH CHO NGƯỜI KHÁC



ĐIỀU TRỊ CÓ THỂ NGĂN CHẶN BỆNH LÃO

