

获得 We Are TB 的支持



人人都可能罹患结核病。
We Are TB 随时乐意为您服务。

与真正懂您之人交谈。

We Are TB 志愿者将一直伴您左右，在诊断和治疗期间为您提供支持，帮助您对抗疾病，战胜恐惧，最终迎来胜利。

治疗期间和治疗之后，**We Are TB** 的成员可担任健康倡导者，提高大众对结核病的认识，同时分享个人故事，以开展结核病教育并消除结核病污名。

共同谈论。

访问患者支持页面，了解如何操作。

www.wearetb.com/patient-support

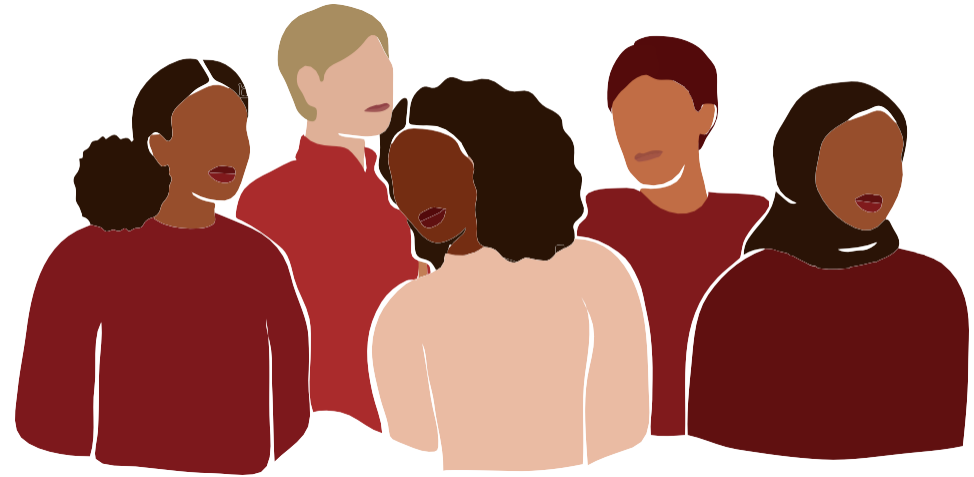
We Are TB 已入驻 Facebook、Instagram 和 Twitter。

更多结核病相关信息

如需了解更多结核病相关信息，请访问疾病控制和预防中心 (Centers for Disease Control and Prevention) 网站：

www.cdc.gov/tb/default.htm

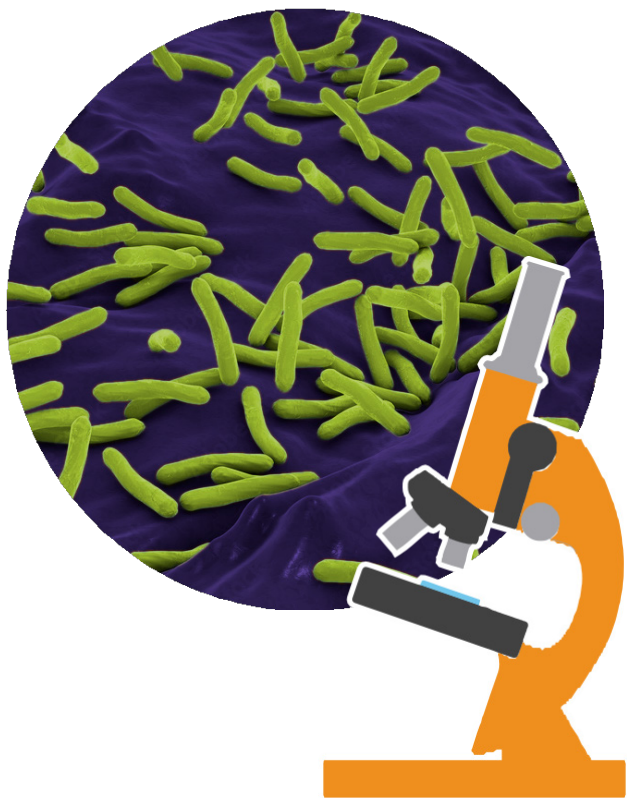
我的肺结核检测结果呈阳性。 现在该怎么办？



本指南由加州结核病控制协会 (California Tuberculosis Controllers Association) 制作。如需了解更多信息，请访问 www.ctca.org

什么是结核病？

- 结核病 (Tuberculosis, TB) 是由病菌所致。结核病病菌可能导致重症。
- 如果您罹患结核病，您的肺部通常会受到侵袭，最终导致难以呼吸。
- 倘若没有对症下药，结核病可能导致您死亡。
- 结核病分为**活动性**和**非活动性**（也称为“**潜伏性**”结核病）。



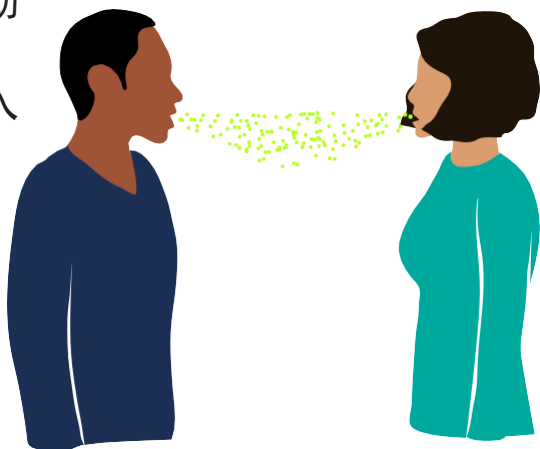
即使我并未感觉不适，为何我仍然需要服用药物？

- 活动性结核病的治疗更加困难。
- 您当前可能并未感觉不适，但结核病可能随时变得活跃并导致重症。
- 请在感觉不适之前服用药物，避免您的家人和朋友感染结核病。



我是如何患上结核病的？

- 人人都可能罹患结核病 (Tuberculosis, TB)。
- 只要您靠近活动性结核病患者，您就有可能吸入结核病病菌。



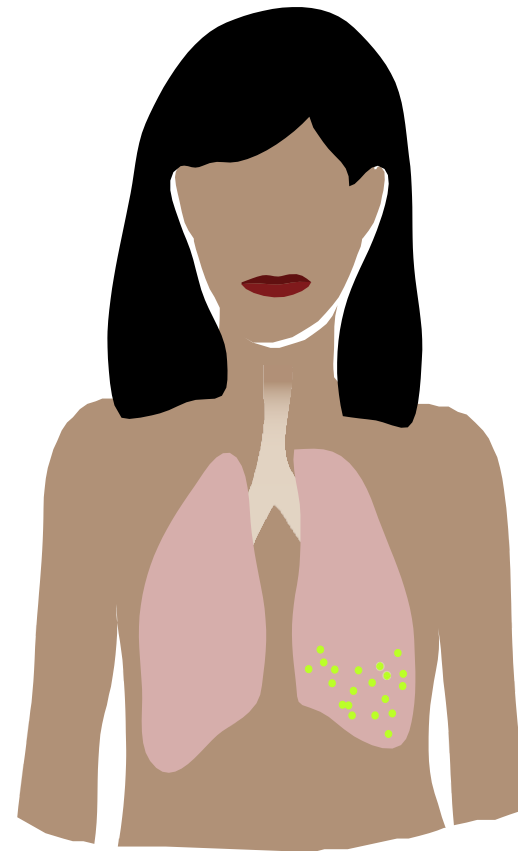
好消息是…

- 在您感到不适之前，就有相应药物可治疗结核病。



我的结核病检测结果复阳。这意味着什么？

- 这表示您的体内有结核病病菌。
- 接下来，您需要接受一些检测和 X 光检查，以进一步了解情况。



“活动性结核病”意味着…

- 您会感觉不适，通常伴有咳嗽和发热，且症状不会消退。您可能出现盗汗和体重减轻等症状。
- 您可能将结核病传播给家人和朋友以及您身边的其他人。
- 如果您没有服用药物，您的病情会越来越严重。



“非活动性（潜伏性）结核病”意味着…

- 您不会感觉不适。
- 您不会将病菌传播给您的家人、朋友或您身边的其他人。
- 您可以服用药物，以避免生病和将病菌传播给其他任何人。

非活动性（潜伏性）结核病可能随时发展为活动性结核病。

